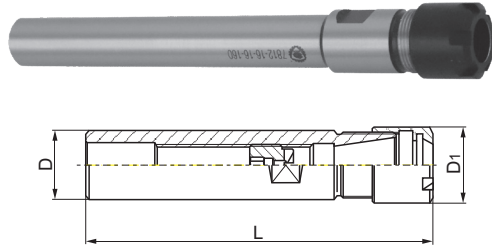


7812

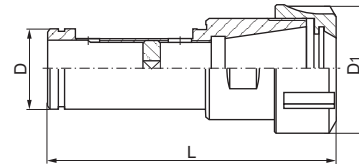
- ER-Spannzangenfutter zur Aufnahme von Werkzeugen mit Zylinderschaft
- Collet chucks for ER collets (DIN 6499)



Artikel Nr. Code No.	D	Spannzangen Collet size	L	Spannbereich Clamping range	D ₁		
800002706	16	ER16	160	2-10	22	9833-16S	M10x11LH
800002707	20	ER16	100	2-10	22	9833-16S	M12x1,5x14LH
800002708	20	ER16	160	2-10	22	9833-16S	M12x1,5x14LH

7815

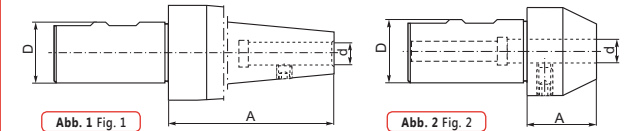
- ER-Spannzangenfutter zur Aufnahme von Werkzeugen mit Zylinderschaft
- Collet chucks for ER collets (DIN 6499)



Artikel Nr. Code No.	D	Spannzangen Collet size	L	Spannbereich Clamping range	D ₁		
800002717	32	ER32	110	2-20	50	9833-32	M22x1,5x10LH
800002718	40	ER32	117	2-20	50	9833-32	M22x1,5x10LH

7622

- Reduzierhülse für Werkzeuge mit zylindrischem Schaft und Weldon Spannfläche
- Reduction adapters for Weldon type end mills DIN 1835-B



Artikel Nr. Code No.	D	d	A	Abb. Fig.	
800001982	20	6	30	2	U-4131/0
800001983	20	8	30	2	U-4132/0
800001984	20	10	30	2	U-4133/0
800001985	20	12	35	2	U-4134/0
800001986	32	6	25	2	U-4131/0
800001987	32	8	25	2	U-4132/0
800001988	32	10	30	2	U-4133/0
800001989	32	12	35	2	U-4134/0
800001990	32	14	40	2	U-4134/0
800001991	32	16	40	2	U-4135/0
800001992	32	18	40	2	U-4136/0
800001993	32	20	40	2	U-4136/0
800001994	40	8	175	1	U-7381/0
800001995	40	10	175	1	U-7381/0
800001996	40	12	175	1	U-7381/0
800001997	40	16	175	1	S-2628/0
800001998	40	20	175	1	S-2628/0
800001999	40	25	175	1	S-2628/0
800002000	40	32	180	1	S-2628/0

7812-PL

- ER-Spannzangenfutter - Satz für Werkzeuge mit Zylinderschaft
- Collet chucks for ER collets (DIN 6499) - set



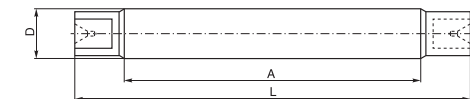
Artikel Nr. Code No.	D	Spannzangen Collet size	L	Spannbereich Clamping range	Teilung Collets in set
800002709	16	ER16	160	2-10	8
800002710	20	ER16	100	2-10	8
800002711	20	ER16	160	2-10	8

Artikel Nr. Code No.	D	A	L
800002757	3	36	55
800002758	3,2	45	65
800002759	3,5	45	65
800002760	4	45	65
800002761	4,5	50	70
800002762	5	50	70
800002763	6	50	70
800002764	7	65	85
800002765	8	65	85
800002766	9	71	95
800002767	10	71	95
800002768	11	87	115
800002769	12	87	115
800002770	13	87	115
800002771	14	87	115
800002772	15	96	130
800002773	16	96	130
800002774	17	96	130
800002775	18	96	130
800002776	19	124	160
800002777	20	124	160
800002778	21	124	160
800002779	22	124	160
800002780	23	130	170
800002781	24	130	170
800002782	25	130	170
800002783	26	130	170
800002784	27	137	185
800002785	28	137	185

Artikel Nr. Code No.	D	A	L
800002786	30	137	185
800002787	32	170	220
800002788	34	170	220
800002789	35	178	230
800002790	36	178	230
800002791	37	178	230
800002792	38	178	230
800002793	40	187	245
800002794	42	187	245
800002795	44	187	245
800002796	45	199	265
800002797	46	199	265
800002798	48	199	265
800002799	50	199	265
800002800	52	231	305
800002801	54	231	305
800002802	55	231	305
800002803	56	231	305
800002804	58	231	305
800002805	60	231	305
800002806	62	248	330
800002807	63	248	330
800002808	65	248	330
800002809	68	248	330
800002810	70	248	330
800002811	71	266	360
800002812	72	266	360
800002813	75	266	360
800002814	78	266	360

8500

- Dorn mit flacher Ebene
- Lathe mandrels



Artikel Nr. Code No.	D	A	L
800002815	80	266	360
800002816	82	298	400
800002817	85	298	400
800002818	88	298	400
800002819	90	298	400
800002820	92	316	430
800002821	95	316	430
800002822	98	316	430
800002823	100	316	430