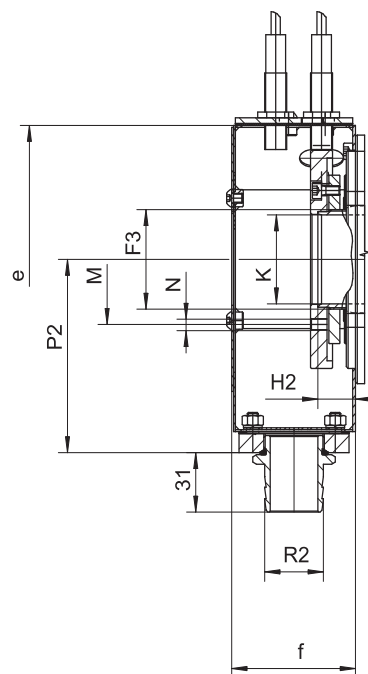


1305-SDC

1305-SKC

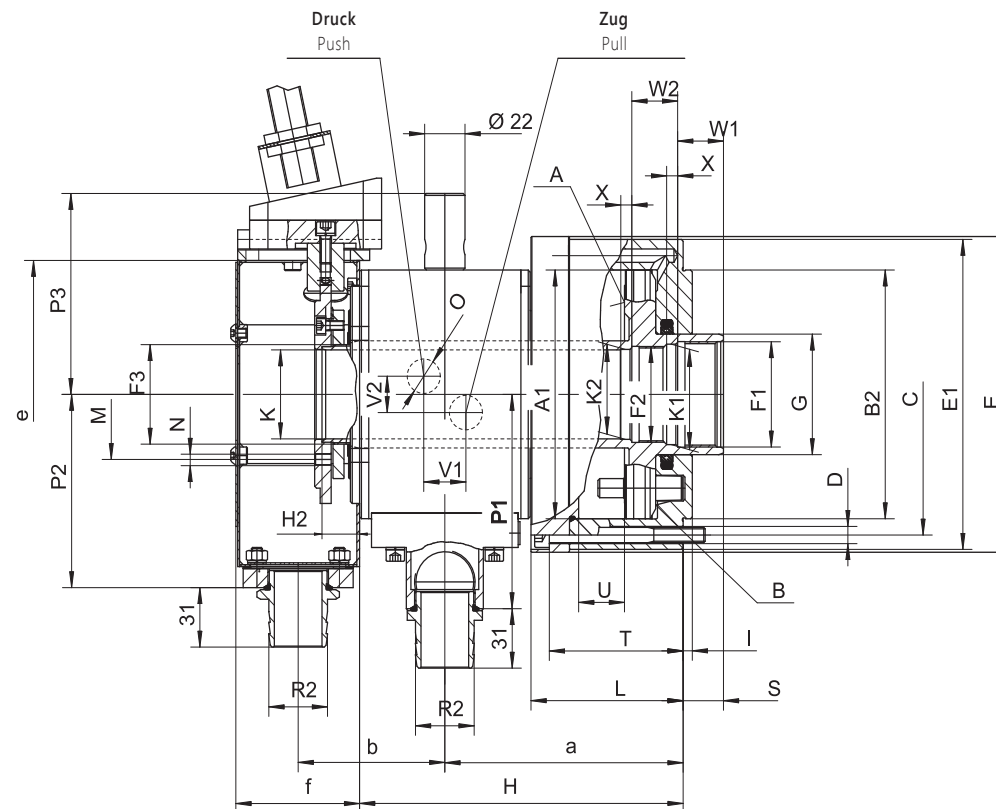


- Diese Zylinder finden ihre Verwendung beim Antrieb von Drehfuttern, sowie Sonderapparaten mit horizontaler Kraftspannung
 - Das Kolbenhubkontrollsystem befindet sich im hinteren Teil des Zylinders und wird entweder mit Hilfe von zwei Näherungsschaltern (Typ SDC) oder eines Schalters und eines Positionierungsblocks (Typ SKC) betätigt. Die Näherungsschalter sind im Lieferumfang nicht enthalten.
 - Das Rückschlagventil gewährleistet den konstanten Druck in den versorgten Kammern im Falle des Öldruckabfalls oder einer Versorgungslücke
 - Große Durchgangsbohrung
 - Rückseitige Montage
 - Wuchtgüte G 6.3
-
- They are mainly used to drive the lathe chucks and special powered fixtures operating in a horizontal positioning system
 - The piston stroke control system located in the rear side of the cylinder is actuated via two proximity switches (type SDC) or a proximity switch and wedge block (type SKC). These switches are not included in the delivery.
 - Built-in non-return valve maintains a constant pressure flow in the powered piston chambers in case of oil supply disruption or power pressure drop
 - Large through-hole
 - Rear mount with screws
 - Unbalance G 6.3



SDC - Standard mit Kolbenhubkontrolle durch zwei Näherungsschalter

SDC - standard version with a piston stroke control system via two proximity switches



SKC - Optional mit Kolbenhubkontrolle durch einen Näherungsschalter und ein Positionierungsblock

SKC - optional version with a piston stroke control system via a proximity switch and wedge block

1
2
3
4
5
6
7

1305-SDC

1305-SKC

Artikel Nr. Code No.	351305010000	351305011200	351305057600	351305058900	351305046100	351305047400	351305054800	351305055000
Typ Type	1305-102-46-SDC	1305-102-46-SKC	1305-130-52-SDC	1305-130-52-SKC	1305-150-67-SDC	1305-150-67-SKC	1305-225-95-SDC	1305-225-95-SKC
A1 Größe / Size	130	130	150	150	165	165	205	205
B2 h6	130	130	140	140	160	160	210	210
C	147	147	165	165	180	180	227	227
D	6 x ø9	6 x ø9	6 x ø9	6 x ø9	6 x ø11	6 x ø11	6 x ø11	6 x ø11
E	165	165	185	185	202	202	249	249
E1	162	162	182	182	197	197	245	245
F1	M55x2,0	M55x2,0	M60x1,5	M60x1,5	M75x2,0	M75x2,0	M105x2	M105x2
F2	M50x1,5	M50x1,5	M55x2,0	M55x2,0	M72x1,5	M72x1,5	M100x2,0	M100x2,0
F3	M52x1,5	M52x1,5	M60x1,5	M60x1,5	M74x1,5	M74x1,5	M104x2,0	M104x2,0
G	63	63	70	70	85	85	115	115
H	176,5	176,5	162,5	162,5	179	179	204	204
H2	20,5	20,5	20,5	20,5	21	21	21	21
I	5	5	5	5	8	8	8	8
K	46,5	46,5	52,5	52,5	67,5	67,5	95,5	95,5
K1 H9	52,5	52,5	57	57	72,5	72,5	102,5	102,5
K2 H9	47	47	52,5	52,5	69	69	97	97
L	83	83	83	83	94	94	106	106
M	ø68	ø68	ø76	ø76	ø91	ø91	ø120	ø120
N	M6 (x2)	M6 (x2)	M6 (x2)	M6 (x2)	M6 (x2)	M6 (x2)	M6 (x2)	M6 (x2)
O	G3/8	G3/8	G3/8	G3/8	G3/8	G3/8	G3/8	G3/8
P1	112	112	127	127	137	137	159,5	159,5
P2	101	101	98,0	98,0	130	130	135	135
P3	105	105	120	120	130	130	152,5	152,5
R2*	32	32	32	32	32	32	32	32
S max.	22	22	22	22	25	25	31	31
T	73	73	73	73	82	82	94	94
U Hub / Stroke	25	25	25	25	30	30	35	35
V1	9	9	9	9	10	10	11	11
V2	28	28	28	28	36	36	36	36
W1	25	25	25	25	25	25	32	32
W2	25	25	28	28	28	28	30	30
X	6	6	6	6	6	6	6	6
a	130	130	122,5	122,5	136	136	155	155
b	80	80	74	74	87,5	87,5	94	94
e	140	140	144	144	164	164	208	208
f	67,5	67,5	68,5	68,5	90	90	90	90
Kolbenfläche Piston area	A cm² 108 B cm² 101,5	108 101,5	145,5 138,2	145,5 138,2	169 157	169 157	243 226	243 226
Max. Druck [MPa] Max. pressure [MPa]	4,5	4,5	4,5	4,5	4,5	4,5	4,5	4,5
Max. Schubkraft (p=4,5 MPa) [kN] Max. push force (p=4,5 MPa) [kN]	48	48	64	64	75	75	108	108
Max. Zugkraft (p=4,5 MPa) [kN] Max. pull force (p=4,5 MPa) [kN]	45	45	61	61	70	70	100	100
Leckölmenge (p=3 MPa, 50° C) [dm³/min] Oil leakage (p=3 MPa, 50° C) [dm³/min]	3	3	3,5	3,5	4	4	7	7
Max. Drehzahl [U/min] Max. speed [rpm]	7.100	7.100	6.300	6.300	6.000	6.000	4.500	4.500
Massenträgheitsmoment [kgm²] Moment of inertia [kgm²]	0,03	0,03	0,04	0,04	0,07	0,07	0,17	0,17
Leistungsaufnahme [KW] Absorbed power [KW]	1,2	1,2	1,5	1,5	1,5	1,5	2	2
Gewicht [kg] Weight [kg]	15	15	17	17	23	23	35	35

* Ø40 oder Ø60 sind lieferbar auf Anfrage • *Ø40 or Ø60 are available on request

- 1
- 2
- 3
- 4
- 5
- 6
- 7

1305-SDC

1305-SKC