

1
2
3
4
5
6
7

6350 DIN
3202



Standard Zubehör
Standard accessories

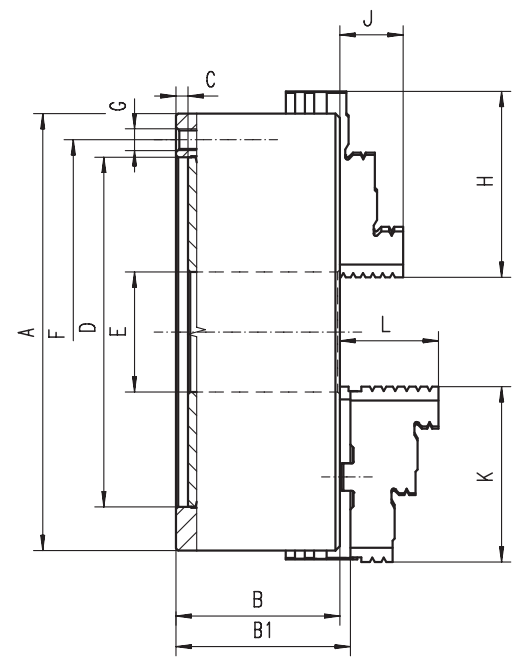
1 Satz harte einteilige Bohrbacken
1 Set of hard outside solid jaws

1 Satz harte einteilige Drehbacken
1 Set of hard inside solid jaws

1 Schlüssel
1 Wrench

Ersatzteile • Spare parts 94-105

Technische Daten • Technical data 106-112



- Doppelte Backenführung
- Geschliffene Oberflächen aller relevanten Baugruppen
- Double jaw guides
- Ground working surfaces

Artikel Nr. Code No.	Typ Type
353202010000	3202-160
353202020100	3202-200
353202030300	3202-250
353202040500	3202-315
353202050700	3202-400
353202060900	3202-500
353202070000	3202-630

A	B	B1	C	D H7	E	F	G	J	L	kg
160	74,5	79,3	6,5	125	42	140	6xM10	25,0	43,1	10,0
200	83,0	87,8	6,5	160	55	176	6xM10	29,0	45,0	17,5
250	96,0	99,8	6,0	200	76	224	6xM12	34,0	53,0	29,0
315	111,0	115,1	6,3	260	103	286	6xM16	41,3	57,0	50,0
400	120,0	127,2	6,0	330	136	362	6xM16	56,0	67,0	85,0
500	140,0	150,8	6,0	420	190	458	6xM16	60,0	78,5	145,0
630	155,0	166,3	10,0	545	252	586	6xM16	70,0	87,0	265,0

Größere Durchmesser finden Sie auf Seite 74-87! • Larger diameters available on page 74-87!

6350 DIN
3203



Standard Zubehör
Standard accessories

1 Satz harte Aufsatzbacken
1 Set of hard top jaws

1 Satz harte Grundbacken
1 Set of hard master jaws

1 Schlüssel
1 Wrench

Ersatzteile • Spare parts 94-105

Technische Daten • Technical data 106-112

Typ Type	Artikel Nr. Code No.
3203-160	353203010800
3203-200	353203020000
3203-250	353203030100
3203-315	353203040300
3203-400	353203050500
3203-500	353203060700
3203-630	353203070900

3202
3203